

# 市政设施建设类审批许可证

南岸市政设施（2025）第 29 号

项目名称	重庆南岸苏院线 10KV 网架标准化改造项目		
项目地点	南岸区南坪片区（详见点位统计表）		
建设单位	国网重庆市电力公司市南供电分公司	联系人电话	刘** 15*****06
施工单位	重庆德创电气有限公司	联系人电话	杨* 18*****74
批准事项	同意该单位因重庆南岸苏院线 10KV 网架标准化改造项目占用、挖掘城市道路		
审批内容	同意该单位因重庆南岸苏院线 10KV 网架标准化改造项目在南岸区南坪片区（详见点位统计表）占用人行道 46 平方米、车行道 54 平方米；挖掘人行道（透水砖）9 平方米、人行道（仿石材生态砖）3 平方米、人行道（花岗石）7.8 平方米、车行道（改性沥青砼）21.6 平方米。施工占用、挖掘时间为 2025 年 3 月 23 日至 2025 年 4 月 22 日（法定节假日期间禁止施工）。		
应遵事项	<ol style="list-style-type: none"><li>1. 本证应悬挂在施工现场，以备查验；</li><li>2. 不得擅自改变许可内容；</li><li>3. 施工期间，须设置安全警示标志和施工围挡，安排专人负责，以保证安全；</li><li>4. 配合设施管理部门日常管理工作；</li><li>5. 严格按照燃气管线保护方案施工。</li></ol>		



发证日期：2025年3月26日

## 重庆南岸苏院线10KV网架标准化改造项目占挖点位统计表



序号	占挖位置	占挖类型	材质	挖掘面积 (m <sup>2</sup> )	占用面积 (m <sup>2</sup> )	恢复面积 (m <sup>2</sup> )	
1	金紫路（路灯编号：南湖支路080011）	车行道	沥青（大修）	5.6	14	14	2023.5大修，面层移交设施维护单位修复
		人行道	花岗石	0.8	4	1.5	申请单位自行修复
2	金紫路（路灯编号：南湖支路080009）	人行道	透水砖（大修）	3	8	4.5	2023.5大修，面层移交设施维护单位修复
3	南湖路（路灯编号：南湖路080017）	人行道	透水砖	3	8	4.5	申请单位自行修复
4	青龙路（路灯编号：青龙二路001）	车行道	沥青	16	32	32	申请单位自行修复
		人行道	花岗石	4	12	6	
5	南坪新街（路灯编号：南坪一贸区）	人行道	花岗石	3	8	4.5	申请单位自行修复
6	南铜路（路灯编号：海铜路080027）	人行道	透水砖	6	14	9	申请单位自行修复
合计				41.4	100	76	

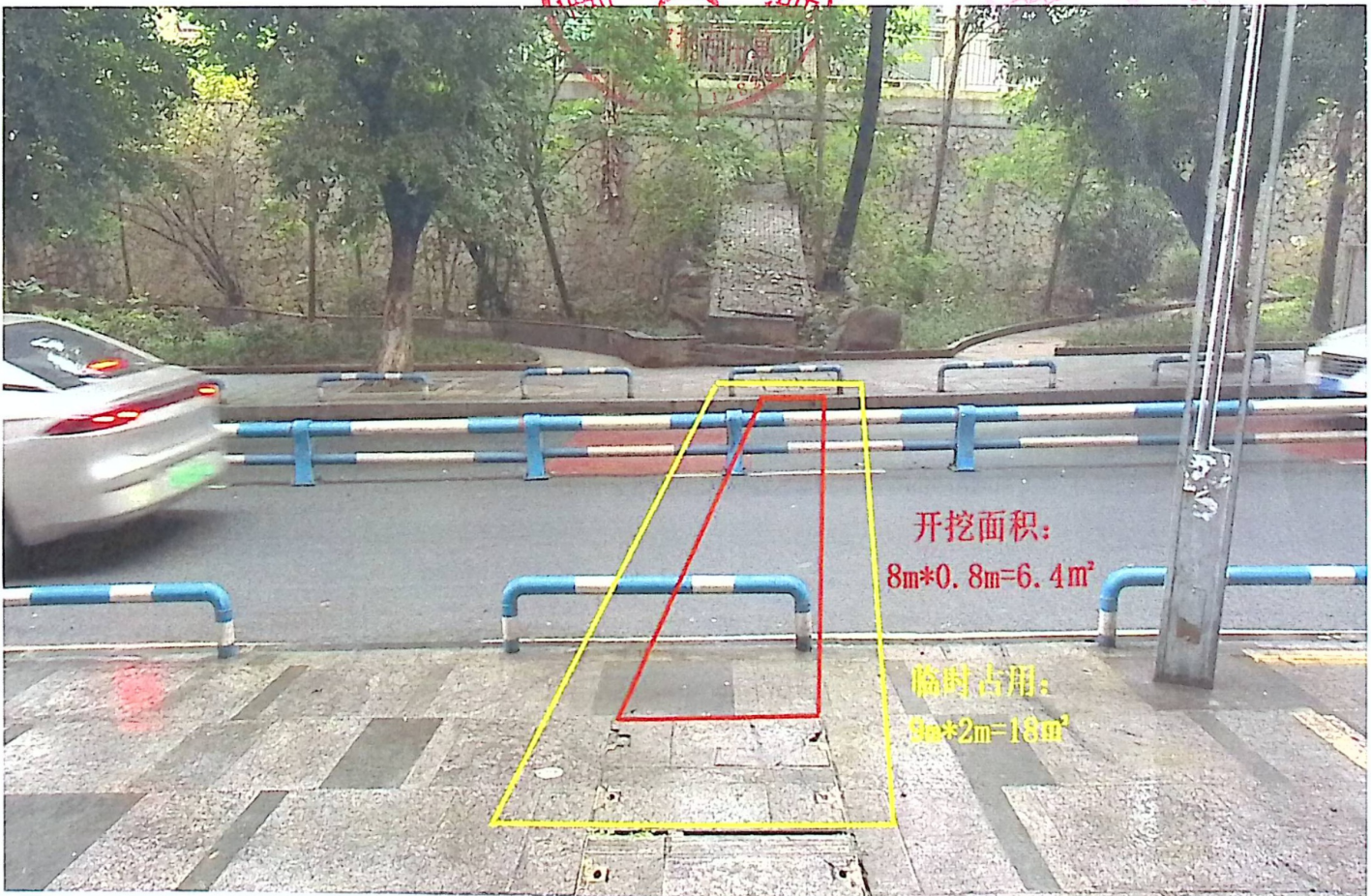


# 点位 1

区位图:



现场图:



开挖面积:  
 $8\text{m} \times 0.8\text{m} = 6.4\text{m}^2$

临时占用:  
 $5\text{m} \times 2\text{m} = 10\text{m}^2$

注: 车行道占用面积:  $7\text{m} \times 2\text{m} = 14\text{m}^2$ , 人行道占用面积:  $2\text{m} \times 2\text{m} = 4\text{m}^2$   
车行道挖掘面积:  $7\text{m} \times 0.8\text{m} = 5.6\text{m}^2$ , 人行道挖掘面积:  $1\text{m} \times 0.8\text{m} = 0.8\text{m}^2$ , 路沿石 4 米, U 型杆 2 根。

## 点位 2

区位图:



现场图:



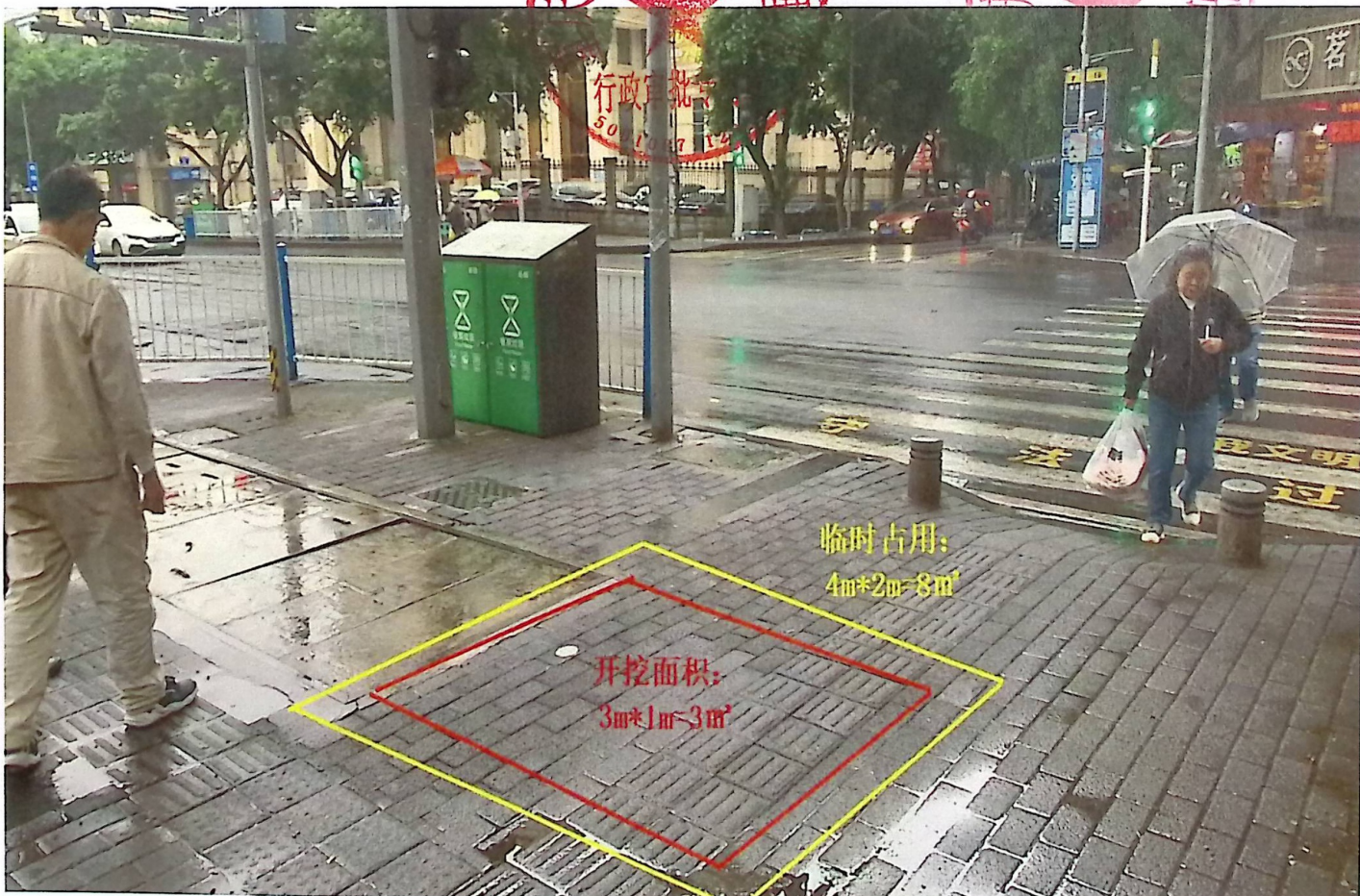
注: 人行道占用面积:  $4\text{m} \times 2\text{m} = 8\text{m}^2$   
人行道挖掘面积:  $3\text{m} \times 1\text{m} = 3\text{m}^2$

# 点位3

区位图:



现场图:



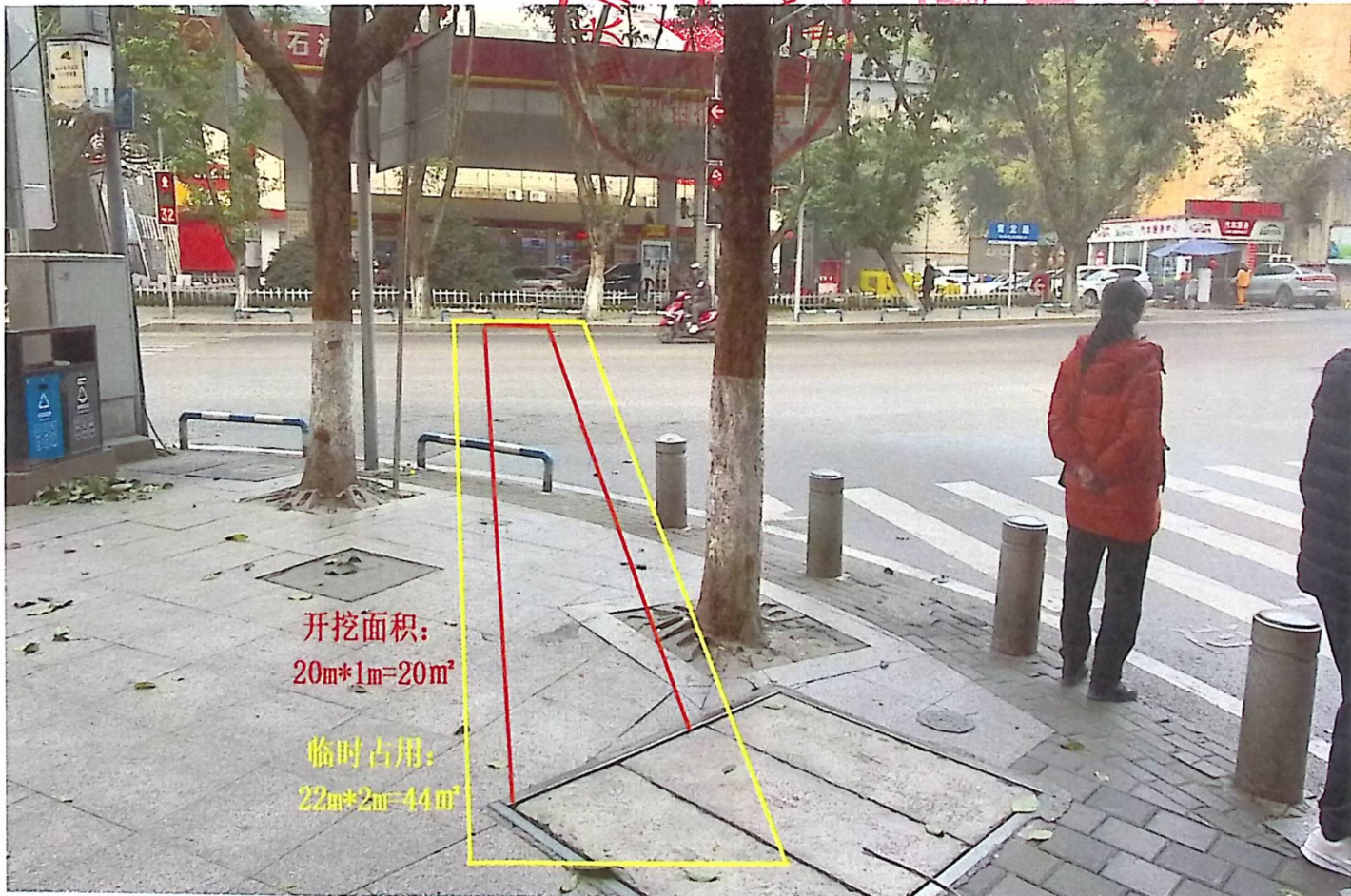
注: 人行道占用面积:  $4m \times 2m = 8 m^2$   
人行道挖掘面积:  $3m \times 1m = 3 m^2$

# 点位4

区位图:



现场图:



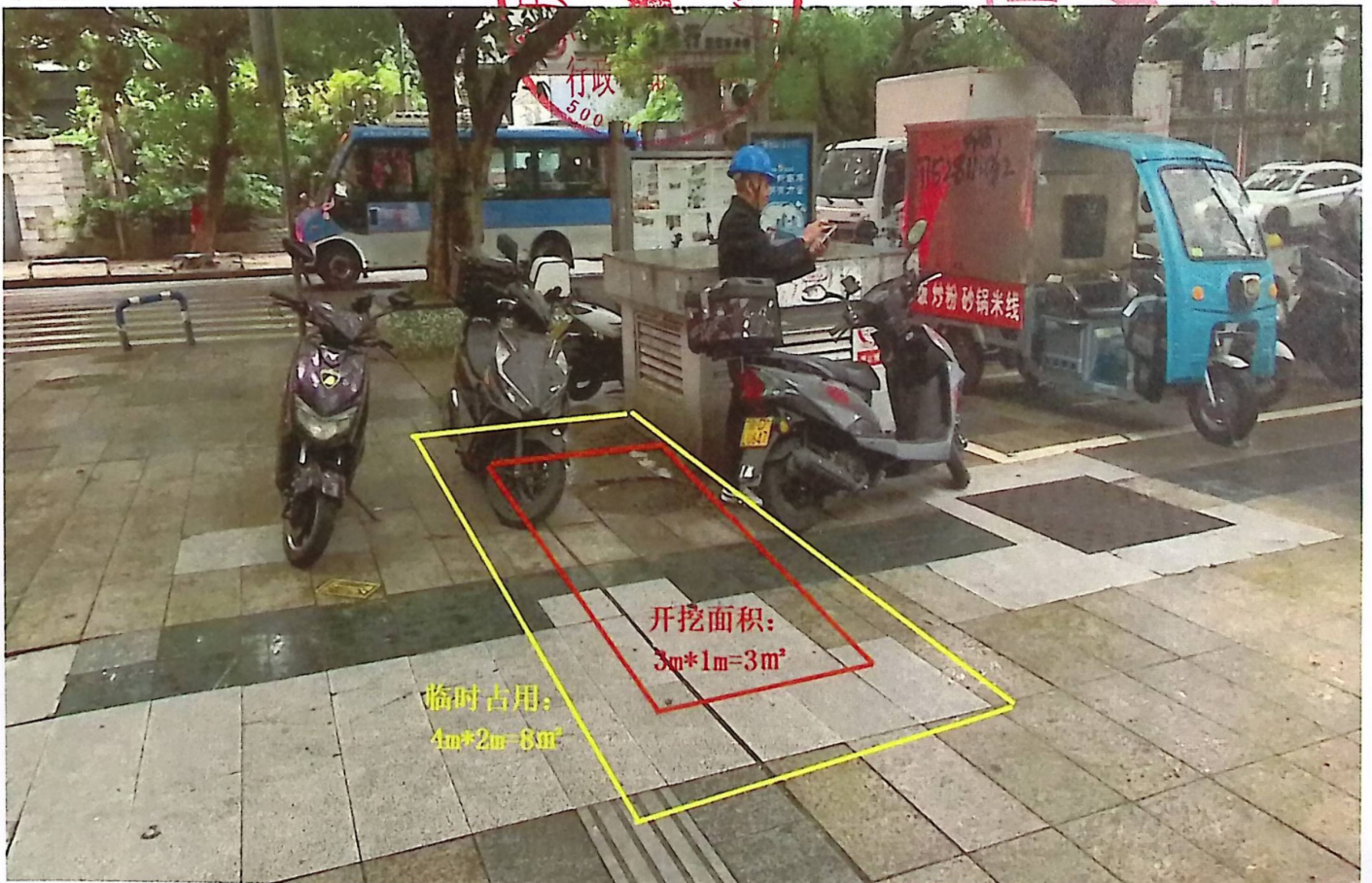
注: 车行道占用面积:  $16\text{m} \times 2\text{m} = 32\text{m}^2$ , 人行道占用面积:  $6\text{m} \times 2\text{m} = 12\text{m}^2$   
车行道挖掘面积:  $16\text{m} \times 1\text{m} = 16\text{m}^2$ , 人行道挖掘面积:  $4\text{m} \times 1\text{m} = 4\text{m}^2$ , 路沿石 2 米, U 型杆 1 根。

# 点位5

区位图:



现场图:

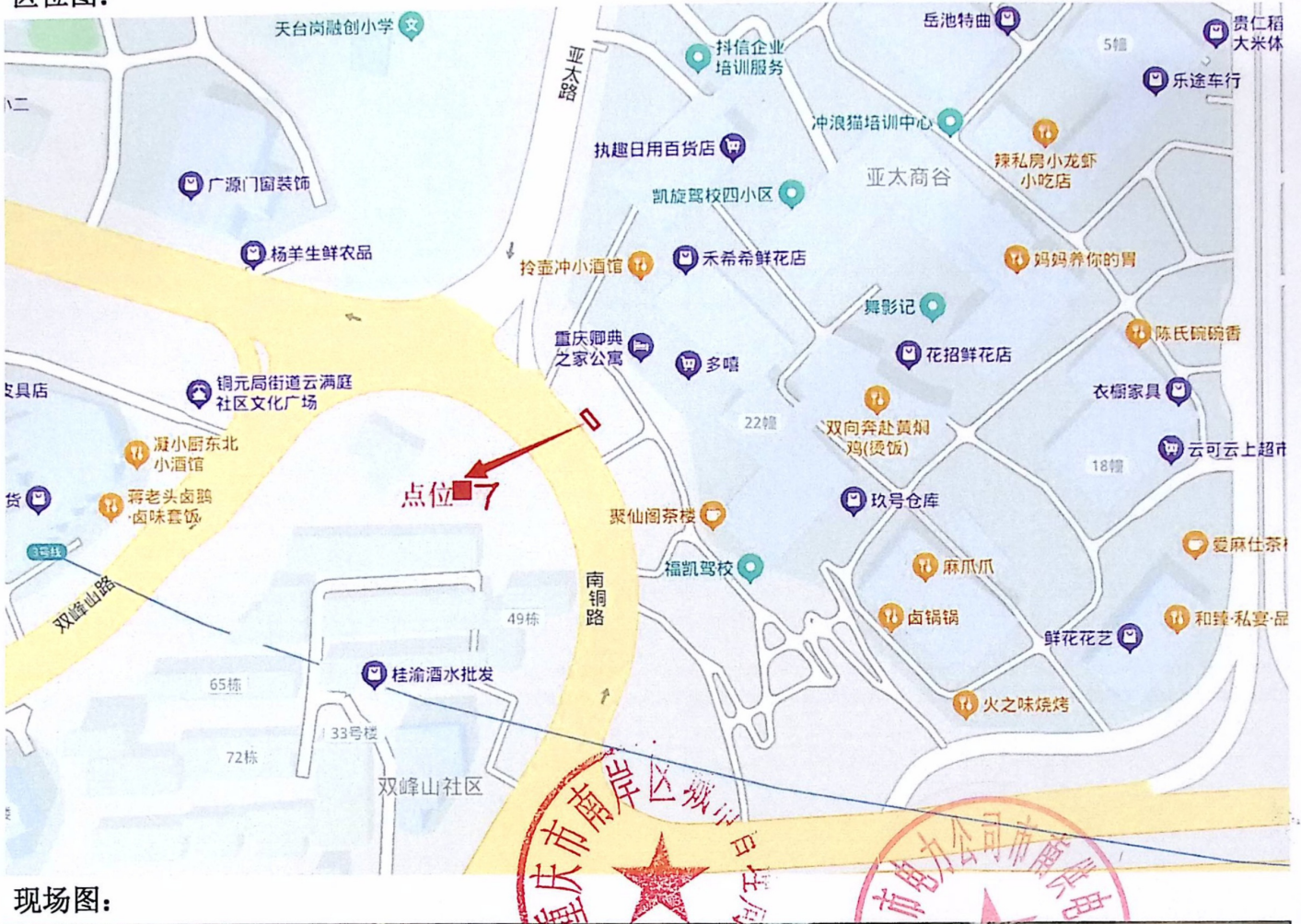


注: 人行道占用面积:  $4\text{m} \times 2\text{m} = 8\text{m}^2$   
人行道挖掘面积:  $3\text{m} \times 1\text{m} = 3\text{m}^2$

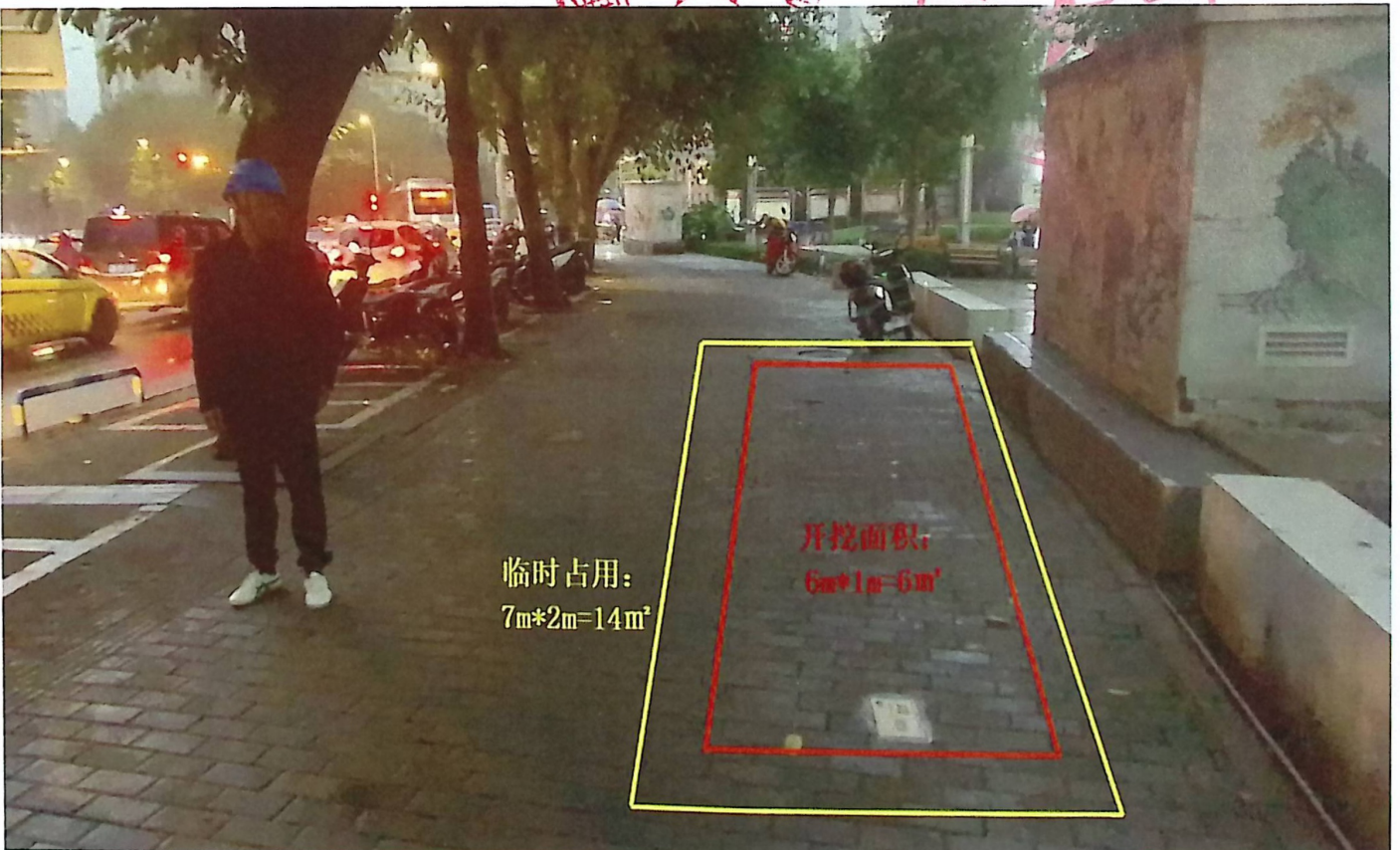


# 点位6

区位图:



现场图:



注: 人行道占用面积:  $7\text{m} \times 2\text{m} = 14\text{m}^2$   
人行道挖掘面积:  $6\text{m} \times 1\text{m} = 6\text{m}^2$